

## CONCESIÓN INTERNACIONAL RUTA 5 TRAMO RIO BUENO-PUERTO MONTT

MAYO 2016

### 1. ANTECEDENTES GENERALES

La concesión comprende la construcción, conservación y explotación de la obra pública Río Bueno - Puerto Montt, autopista de doble calzada ubicada entre los kilómetros 890,000 y 1.020,637 de la Ruta 5 Sur y entre los kms. 1.018,500 y 1.023,788 del Proyecto By Pass Puerto Montt, abarcando una extensión de 135,925 kms. La obra demandó una inversión de US\$249 millones, se encuentra en la X Región de Los Lagos, abarca a las provincias de Valdivia, Osorno y Llanquihue, y a las comunas de Río Bueno, San Pablo, Osorno, Río Negro, Purranque, Frutillar, Llanquihue, Puerto Varas y Puerto Montt. Para ampliar su capacidad y elevar significativamente su estándar y nivel de servicio, la concesión completó la ampliación a segundas calzadas en 114,5 kms y construyó 14 puentes entre los que se destacan Pilmaiquén Poniente, Rahue Poniente y Maullín Poniente. Además construyó 79 kms. de calles de servicio con 62 kms. pavimentados, 21 enlaces a desnivel con conexión a la Ruta 5 y 8 sin conexión a ésta, 26 pasarelas peatonales, 14 atravesos de ganado, nueve cruces de maquinaria, 266 alcantarillas, 81 paraderos de buses y rehabilitó otras tres estructuras.

La autopista está diseñada para una velocidad de 120 km/h y entre sus obras incluyó el mejoramiento de las calzadas existentes, de la seguridad, la señalización y demarcación en toda la ruta, así como el mantenimiento de los sistemas de drenaje y saneamiento.

<b>Nombre del Contrato</b>	<b>Concesión Internacional Ruta 5, Tramo Río Bueno-Puerto Montt</b>
<b>Sociedad Concesionaria</b>	Ruta de los Lagos
<b>Decreto de Adjudicación</b>	DS MOP N° 1112 del 14.11.1997
<b>Inicio de Concesión</b>	20.09.1998
<b>Plazo de Concesión</b>	25 años (300 meses)
<b>Kilómetros Concesionados</b>	135,925 Kilómetros
<b>Kilometro de: Inicio Termino</b>	890,000 1020,637
<b>Puesta en Servicio Provisoria</b>	<ul style="list-style-type: none"> <li>Res. Exenta DGOP N° 2578 del 30.10.2001.</li> </ul>
<b>Puesta en Servicio Definitiva</b>	<ul style="list-style-type: none"> <li>Res. Exenta DGOP N° 1828 del 23.09.2002.</li> </ul>
<b>Inversión Oferta Oficial Materializada</b>	UF 7.131.614 UF 7.535.491
<b>Convenios Complementarios</b>	CC1 de fecha 06.11.2000 aprobado por DS MOP 5277 del 06.12.2000. CC2 de fecha 30.08.2004 aprobado por DS MOP 54 del 26.01.2005 CC Ad-Ref. 1 de fecha 23.09.2010 aprobado por DS MOP 378 del 27.10.2010
<b>Accionistas y su participación</b>	Autostrade Holding del Sur S.A. 99,95 % Autostrade Dell Atlántico S.R.L. 0,05 %
<b>Asesoría Inspección Fiscal</b>	R & Q Ingeniería Soc. Anónima
<b>Call Center</b>	065-2420533
<b>Fono Emergencia</b>	065-2420534
<b>Centro(s) Atención</b>	1
<b>Áreas de Servicio</b>	2
<b>Estacionamiento de Camiones</b>	2
<b>N° Postes SOS</b>	136
<b>Mensajería Variable</b>	0
<b>Página WEB Concesionaria</b>	<a href="http://www.scloslagos.cl">http://www.scloslagos.cl</a>

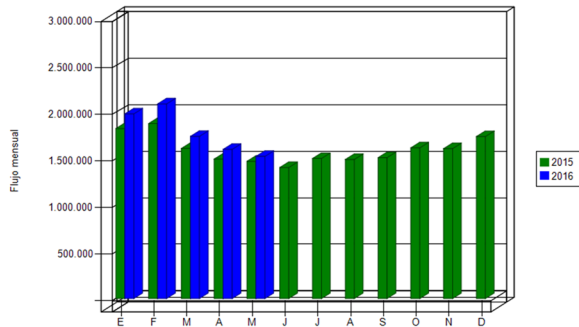


CONCESIÓN INTERNACIONAL RUTA 5 TRAMO RIO BUENO-PUERTO MONTT

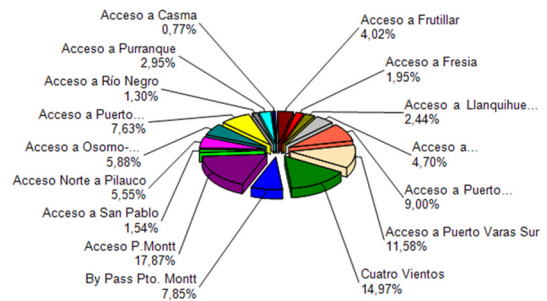
MAYO 2016

2. INFORMACIÓN DE FLUJO VEHICULAR

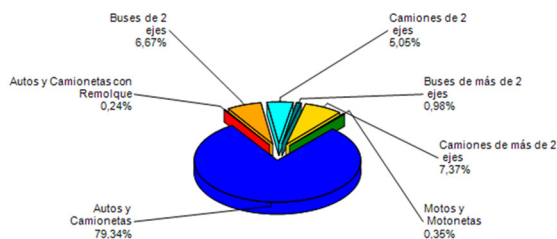
Flujos Mensuales Comparativos 2015 - 2016



Distribución de transacciones por Plaza de Peaje Ruta 5 Río Bueno - Puerto Montt MAYO-2016



Transacciones Vehiculares x Tipología de Vehículo Ruta 5 Río Bueno - Puerto Montt MAYO-2016



El flujo vehicular mensual alcanzó un total de 1.528.158 vehículos, lo que implica un descenso del 4,7 % respecto al mes anterior y un aumento de 3,6% respecto de mismo mes año 2015. El peaje con mayor flujo fue el acceso a Puerto Montt con 17,87 %, mientras que el tipo de vehículo con mayor presencia fue autos y camionetas con 79,34%

FLUJOS HISTÓRICOS

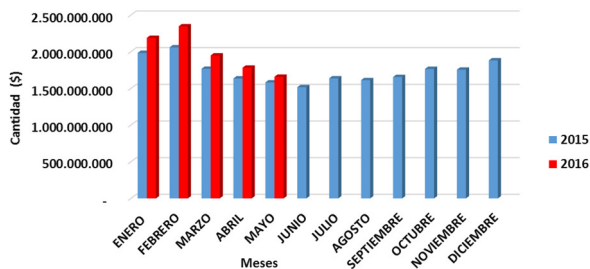
	ENE	FEB	MAR	ABR	MAY	JUN	JUL	AGO	SEP	OCT	NOV	DIC
2012	1.424.090	1.470.221	1.248.301	1.161.635	1.151.046	1.104.663	1.162.411	1.176.173	1.160.103	1.288.945	1.277.935	1.329.719
2013	1.570.880	1.544.237	1.369.364	1.272.624	1.266.385	1.191.902	1.296.919	1.273.542	1.254.847	1.378.027	1.361.593	1.503.123
2014	1.680.982	1.700.821	1.479.462	1.392.773	1.378.814	1.278.465	1.390.506	1.401.359	1.421.415	1.521.415	1.479.785	1.621.424
2015	1.826.433	1.880.644	1.613.340	1.499.140	1.474.770	1.408.110	1.505.646	1.494.743	1.514.352	1.619.996	1.611.574	1.741.107
2016	1.984.439	2.091.516	1.742.744	1.603.470	1.528.158							

3. INFORMACIÓN DE INGRESOS

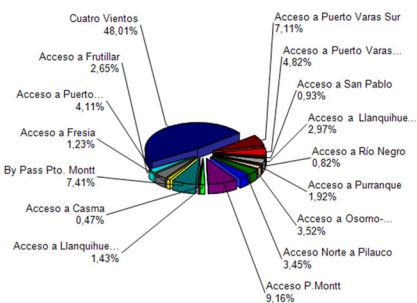
El ingreso mensual disminuyó un 6,93% respecto del mes anterior, sin embargo presenta una variación positiva de un 4,89% respecto de mismo mes año anterior.

El ingreso mensual corresponde a \$ 1.659.480.300. El mayor aporte a dichos ingresos lo hizo la Plaza de Peaje Troncal Cuatro vientos con el 48,01% del total.

INGRESOS MENSUALES. 2015 - 2016,



Ingresos por Plaza de Peaje Ruta 5 Río Bueno - Puerto Montt MAYO-2016



## CONCESIÓN INTERNACIONAL RUTA 5 TRAMO RIO BUENO-PUERTO MONTT

MAYO 2016

## 4. ACCIDENTABILIDAD

Comparativo Accidentes 2015 - 2016

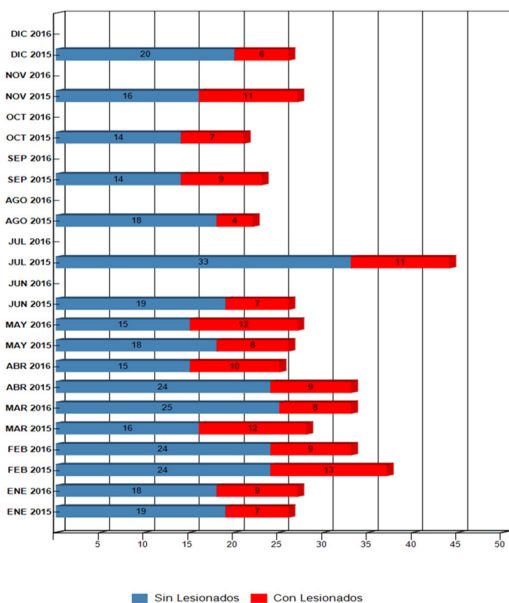
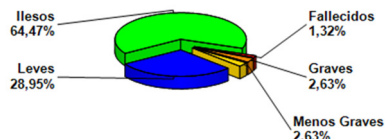
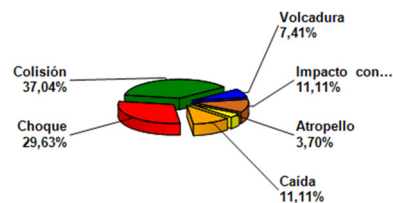
Distribución de Lesionados  
Ruta 5 Río Bueno - Puerto Montt MAYO-2016Distribución Tipos de Accidentes  
Ruta 5 Río Bueno - Puerto Montt MAYO-2016

Tabla comparativa accidentes con personas lesionadas y sin lesiones año 2015-2016.

	ENE 2015	ENE 2016	FEB 2015	FEB 2016	MAR 2015	MAR 2016	ABR 2015	ABR 2016	MAY 2015	MAY 2016	JUN 2015	JUN 2016	JUL 2015	JUL 2016	AGO 2015	AGO 2016	SEP 2015	SEP 2016	OCT 2015	OCT 2016	NOV 2015	NOV 2016	DIC 2015	DIC 2016
Con Lesionados	7	9	13	9	12	0	9	10	8	12	7	0	11	0	4	0	9	0	7	0	11	0	6	0
Sin Lesionados	19	18	24	24	16	0	24	15	18	15	19	0	33	0	18	0	14	0	14	0	16	0	20	0
Total Acc.	26	27	37	33	28	33	33	25	26	27	26	0	44	0	22	0	23	0	21	0	27	0	26	0

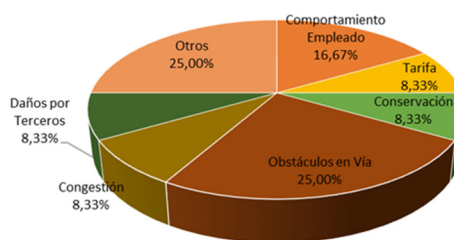
Accidentes Acumulados Anuales. (Últimos 5 años)

Año	Accidentes		Victimas				Total Lesionados	Tipos de Accidentes con lesionados						
	Total	Con Lesionados	Muertos	Graves	Menos Graves	Leves		Atropello	Caída	Volcaduras	Colisión	Choque	Impacto con animal	Otros
2012	339	110	10	25	11	181	15	18	32	26	19			
2013	331	105	12	14	17	120	12	14	26	24	28		1	
2014	307	97	8	13	12	118	8	13	24	25	26	1	4	
2015	339	104	18	20	5	126	12	10	24	25	28	1	4	
2016	145	48	6	13	7	79	3	4	6	18	11	3	3	

## 5. Reclamos de Usuarios

Durante el mes de abril se materializaron 12 reclamos, lo que significa una disminución de un 7,69% en relación al mes de abril, por otra parte, la categoría otros es la que presenta una mayor incidencia con un 25% de los casos.

Reclamos Según Causa Mayo 2016

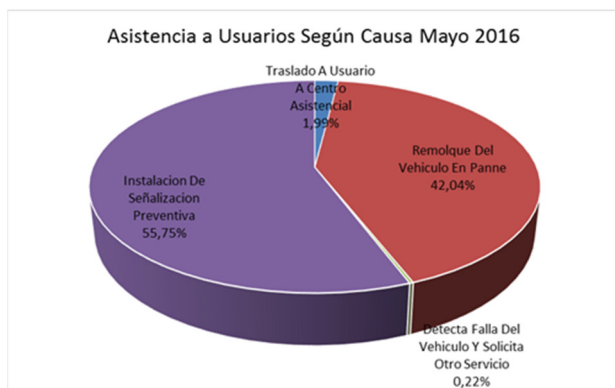


## CONCESIÓN INTERNACIONAL RUTA 5 TRAMO RIO BUENO-PUERTO MONTT

MAYO 2016

Mes	Comportamiento Empleado	Tarifa	Señalética	Conservación	Obstáculos en Vía	Calidad de Asistencia	Congestión	Iluminación	Daños por Terceros	Otros	Total Reclamos	Consulta – Agrad o felicitación.
Enero	2	5	0	1	1	0	3	0	9	8	29	0
Febrero	4	2	2	2	8	2	1	0	3	22	44	4
Marzo	1	0	0	0	4	0	4	0	3	7	19	0
Abril	1	1	2	0	2	0	2	0	1	4	13	0
Mayo	2	1	0	1	3	0	1	0	1	3	12	1
Total Rec.	10	9	4	4	18	2	11	0	17	44	119	5

## 6. ASISTENCIA A USUARIO



Para el tramo de la ruta concesionada, durante el mes de mayo 2016, se llevaron a cabo 452 asistencias a usuarios lo que corresponde a una disminución de 7,00% en relación al mes de abril, siendo la solicitud instalación de señalización preventiva la más recurrente con 55,75% de los casos.

## 7. HECHOS RELEVANTES

- Se ha registrado un total de 27 accidentes durante el mes de mayo 2016, teniendo como consecuencia una persona fallecida.